

UNIC



V370

ปั้นจั่นสำหรับติดตั้งบนรถบรรทุก ยูนิต รุ่น UR-V370
สำหรับรถบรรทุกขนาดกลาง

น้ำหนักยกได้สูงสุด

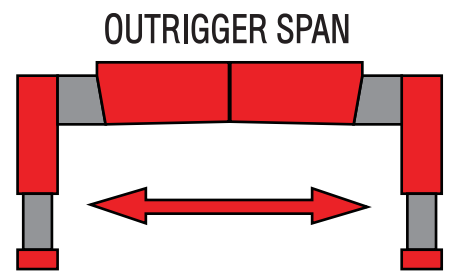
3,030 kg.

15.9 m.

ระยะยัดของบูมได้สูงสุด
(บูม 6 ท่อน)



OUTRIGGER BOX TYPE



MAX 4,200mm.



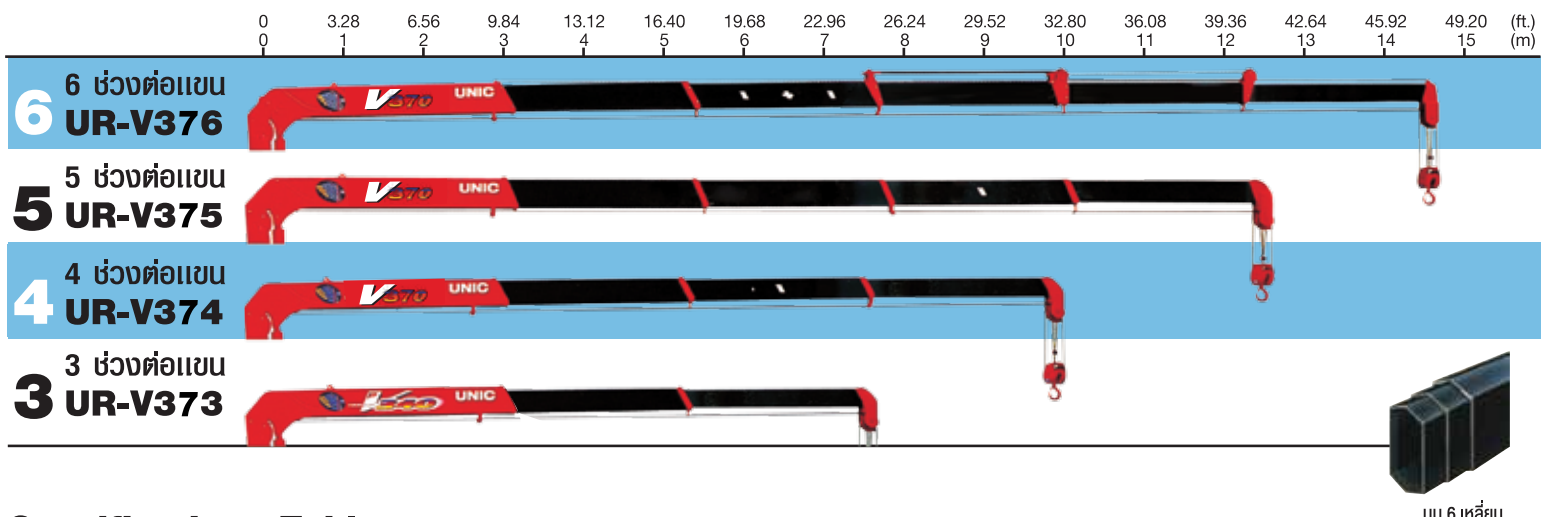
UNIC

FURUKAWA UNIC (THAILAND) CO., LTD.

1MD Tower Bldg., 14fl. Soi Bangna-Trad 25, Bangna, Bangkok 10260

Tel. 02-744 3356-57 Fax. 02-744 3358 www.furukawaunic.co.th E-mail : sales@furukawaunic.co.th

รายละเอียด ปีนจั่นติดรถบรรทุก ยูนิก รุ่น UR-V370



Specifications Table

Crane Model/รุ่น	UR-V373	UR-V374	UR-V375	UR-V376			
Maximum Lifting Capacity/พิกัดน้ำหนักความสูงในการยก	3,030 kg at 2.7 m.	3,030 kg at 2.6 m.	3,030 kg at 2.4 m.	3,030 kg at 2.4 m.			
Working Radius/รัศมีในการทำงาน	0.65-7.51 m.	0.67-9.81 m.	0.71-12.11 m.	0.73-14.42 m.			
Boom Length/ความยาวบูม	3.31-7.7 m.	3.41-10.0 m.	3.54-12.3 m.	3.63-14.61 m.			
Boom Section /จำนวนบูม	3	4	5	6			
Boom raising Angle/มุมยกสูง	1°-78°						
Selwing Range/เครนหมุน	360° continuous						
Outrigger Span/ระยะขาข้างยึดได้กว้าง	2.02m.	-	2.7m.	-	3.4m.	-	4.2m.

บูม 6 เหลี่ยม

Crane Model/รุ่น	URV373			URV374				URV375					URV376						
	1	2	3	1	2	3	4	1	2	3	4	5	1	2	3	4	5	6	
Working Radius (m) รัศมีในการทำงาน																			
2.4	3030	3030		3030	3030			3030	3030				3030	3030					
2.5	3030	3030	2330	3030	3030	2330		2780	2780	2230			2780	2780					
2.7	3030	3030	2330	2630	2630	2330		2580	2580	2230			2530	2530	2230				
3.0	2480	2480	2130	2330	2330	2130		2280	2280	2030			2280	2280	2030				
3.2	(3.12)	2280	2030	(3.22)	2180	2030		(3.35)					(3.44)						
3.5	2330	2030	1780	2130	1980	1730		2030	1930	1680			1930	1930	1680				
4.0		1730	1480		1680	1430	1030		1630	1380	1030			1630	1380	1030			
4.5		1530	1280		1480	1230	930		1430	1200	930	760		1430	1190	930			(4.90)
5.0		1330	1130		1280	1080	830		1250	1050	830	630		1250	1050	830	630		330
5.5		(5.36)	1030		(5.46)	980	780		(5.59)	930	780	550		(5.66)	930	780	550	300	
6.0		1280	930		1180	880	730		1130	830	730	480		1080	830	730	480	280	
6.5			830			800	680			750	680	440			730	680	440	260	
7.0			730			730	630			680	630	400			680	630	400	250	
8.0			(7.51)			(7.63)	560			(7.79)	530	350			(7.85)	530	350	230	
9.0			680			680	500			630	480	310			630	480	310	210	
10.0						(9.81)	480			(9.95)	280				(10.04)	280	190		
11.0											460	250				430	250	170	
12.0												(12.11)	250				(12.23)	160	
13.0													250				230	140	
14.42																		130	

Rated loads shown are fully extended outriggers on the solid surface and levelling vehicle. (kg)



- หมายเหตุ: + เส้นลวด + น้ำหนักบรรทุก = อัตราการรับน้ำหนัก
- อัตราความสามารถในการยกของปีนจั่น ที่แสดงในตารางเป็นค่ามาตรฐานที่ได้มาจาก ความแข็งแรงของปีนจั่น ในขณะที่ยึดแขนสุดในแนวระนาบกับตัวปีนจั่นและเมื่อใช้งานโดยหมุนแขนเป็นวงกลมไปทางใดทางหนึ่ง
 - น้ำหนักของตะขอ (66 ปอนด์ / 30 กิโลกรัม) เส้นลวด และอุปกรณ์เสริมต่างๆ ที่นำมาติดที่แขนยกหรือส่วนที่รับน้ำหนัก ต้องนำมาหักลบจากน้ำหนักที่ปีนจั่นยกได้สูงสุดตามตารางด้านบนด้วย
 - ความสามารถในการทำงานของปีนจั่นอาจลดลงได้โดยขึ้นอยู่กับ ขนาดของรถบรรทุก และความสามารถในการบรรทุกของรถ รวมทั้งตำแหน่งในการวางปีนจั่นและความเร็วในการใช้งานด้วย
 - การประมาณความเร็วในการเคลื่อนที่ของแขนปีนจั่นมาจากการเคลื่อนที่ในขณะที่ไม่มีรถบรรทุกของแขน และอัตราการไหลของน้ำมันไฮดรอลิกที่เหมาะสม
 - บริษัทฯ ขอสงวนสิทธิ์ในการเปลี่ยนแปลงรายละเอียดของชิ้นส่วนต่าง โดยไม่ต้องแจ้งให้ทราบล่วงหน้า

ติดต่อตัวแทนจำหน่าย: